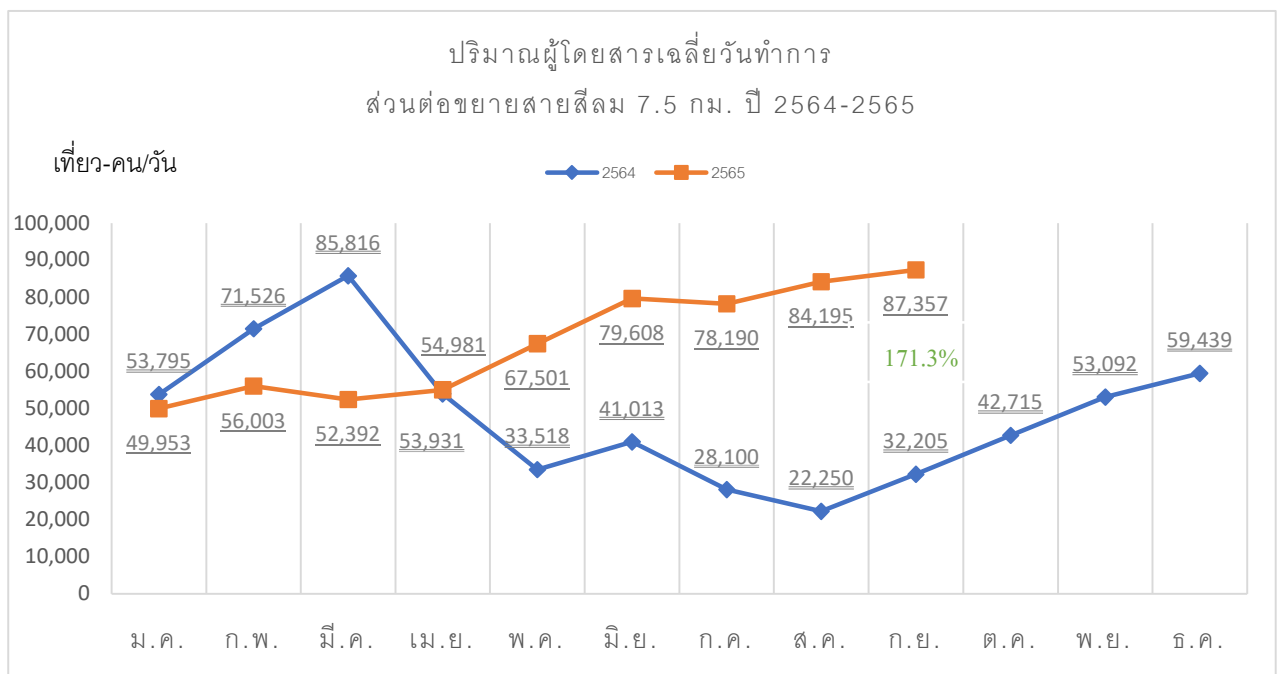


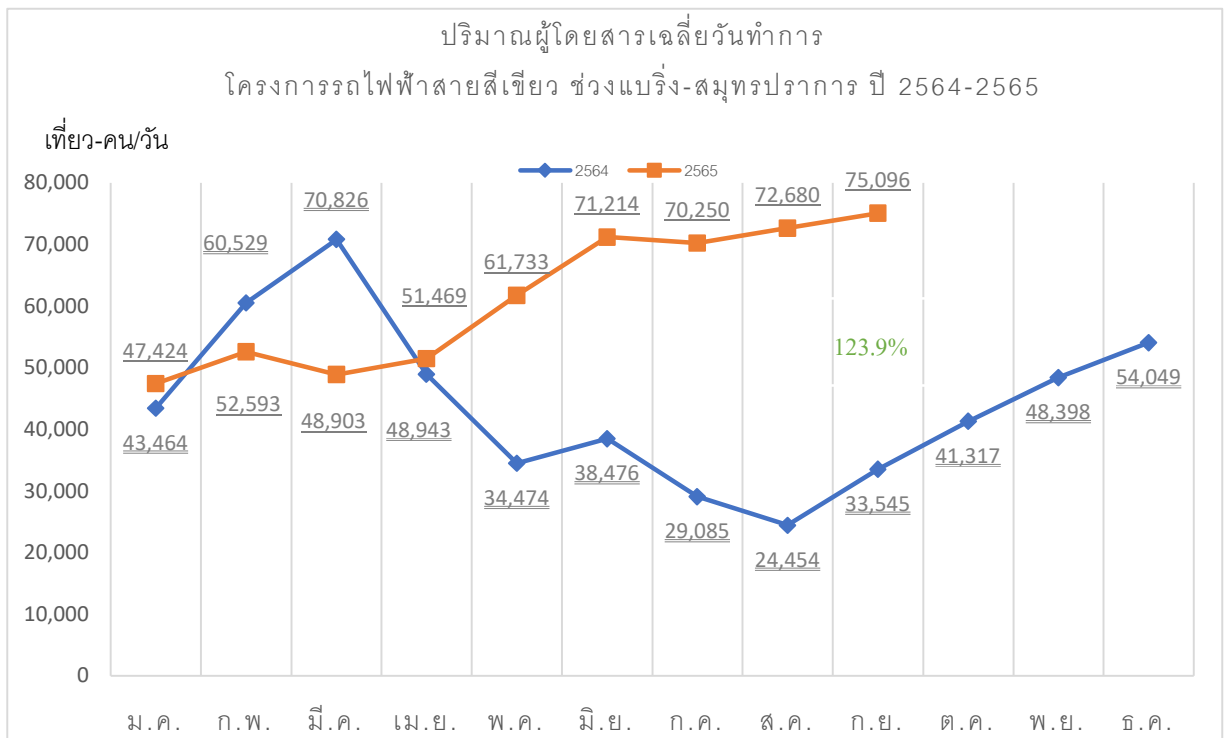
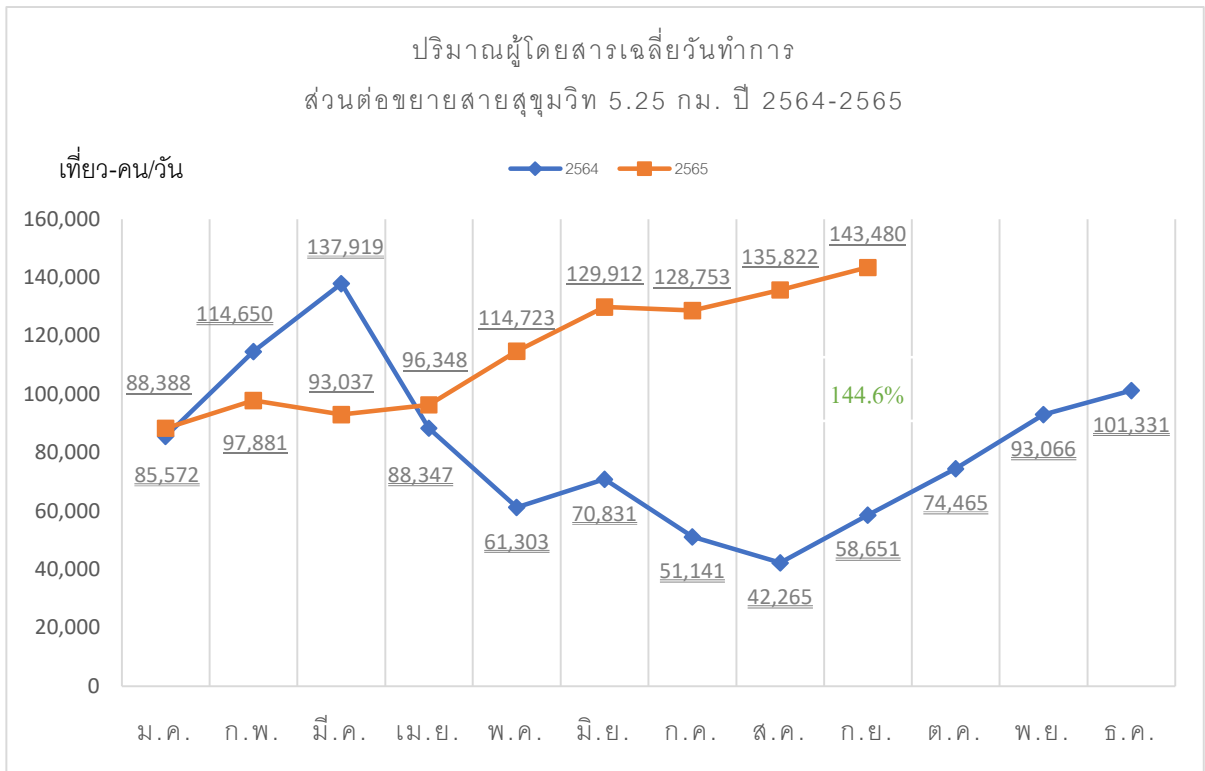
โครงการบริหารจัดการระบบขนส่งกรุงเทพมหานคร 30 ปี

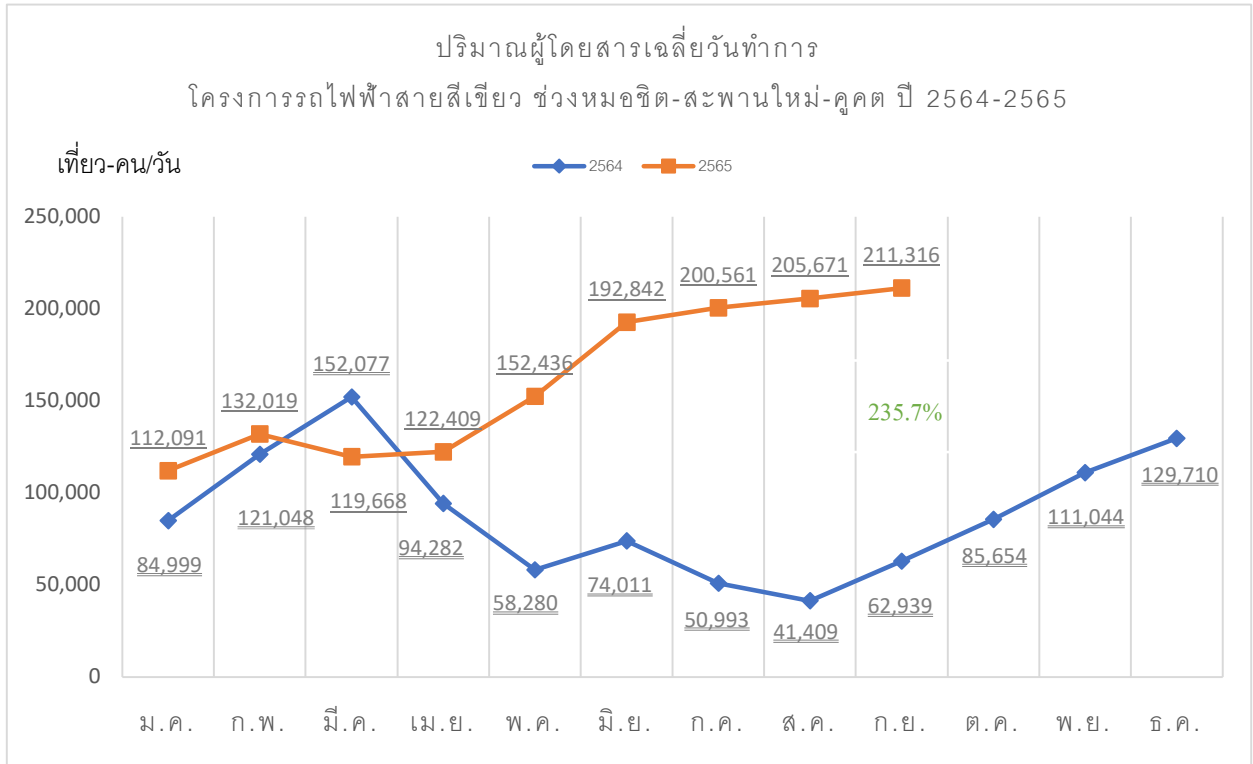
และโครงการรถไฟฟ้าสายสีเขียว

ปริมาณผู้โดยสารโครงการบริหารจัดการระบบขนส่งมวลชนกรุงเทพมหานคร 30 ปี และโครงการรถไฟฟ้าสายสีเขียว ในปี 2565 พบว่าผู้โดยสารใช้บริการรถไฟฟ้าสายสีเขียวเพิ่มมากขึ้น หลังจากมีการผ่อนคลายมาตรการป้องกันการแพร่ระบาดของเชื้อไวรัสโควิด- 19 โดยมีสถิติปริมาณผู้โดยสารแยกตามสัญญาโครงการ ดังนี้

1. ส่วนต่อขยายสายสีลม ระยะทาง 7.5 กิโลเมตร
2. ส่วนต่อขยายสายสุขุมวิท ระยะทาง 5.25 กิโลเมตร
3. โครงการรถไฟฟ้าสายสีเขียว ช่วงแบริ่ง - สมุทรปราการ ระยะทาง 13 กิโลเมตร
4. โครงการรถไฟฟ้าสายสีเขียวช่วง หมอชิต - สะพานใหม่ - คูคต ระยะทาง 19 กิโลเมตร







หมายเหตุ : ■ อัตราการเพิ่มขึ้นของปริมาณผู้โดยสาร %