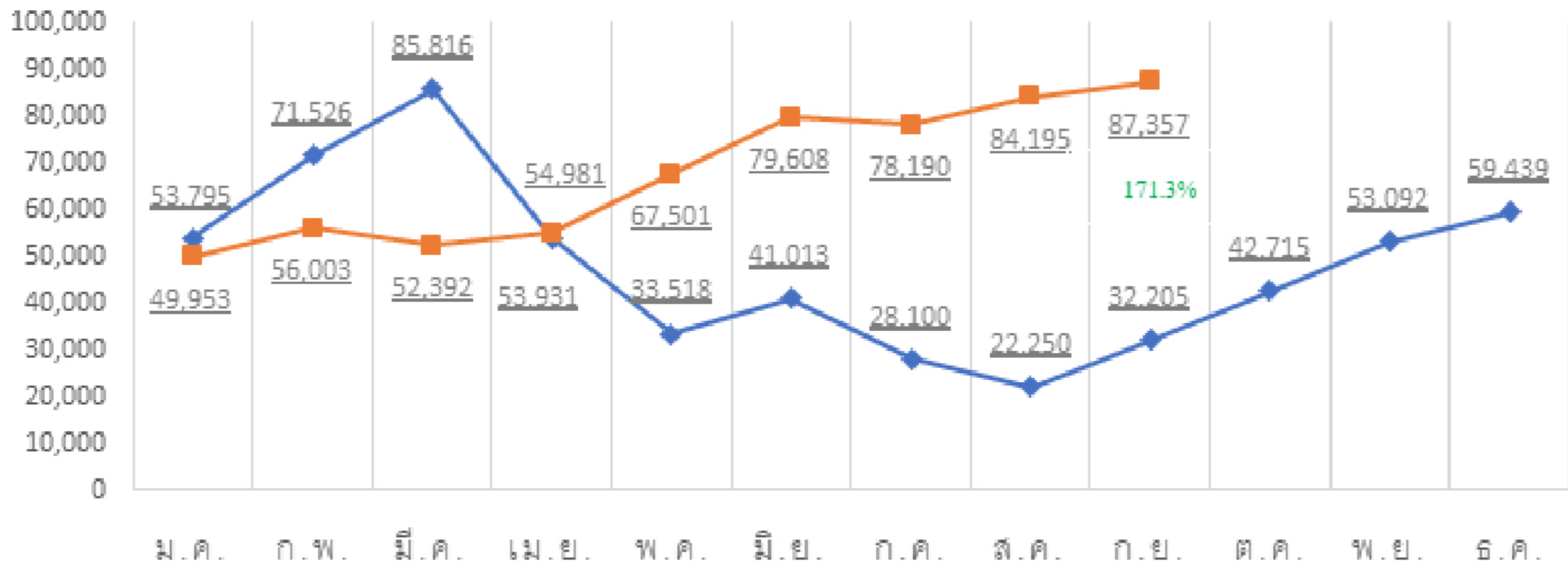


ปริมาณผู้โดยสารเฉลี่ยวันทำการ

ส่วนต่อขยายสายสีลม 7.5 กม. ปี 2564-2565

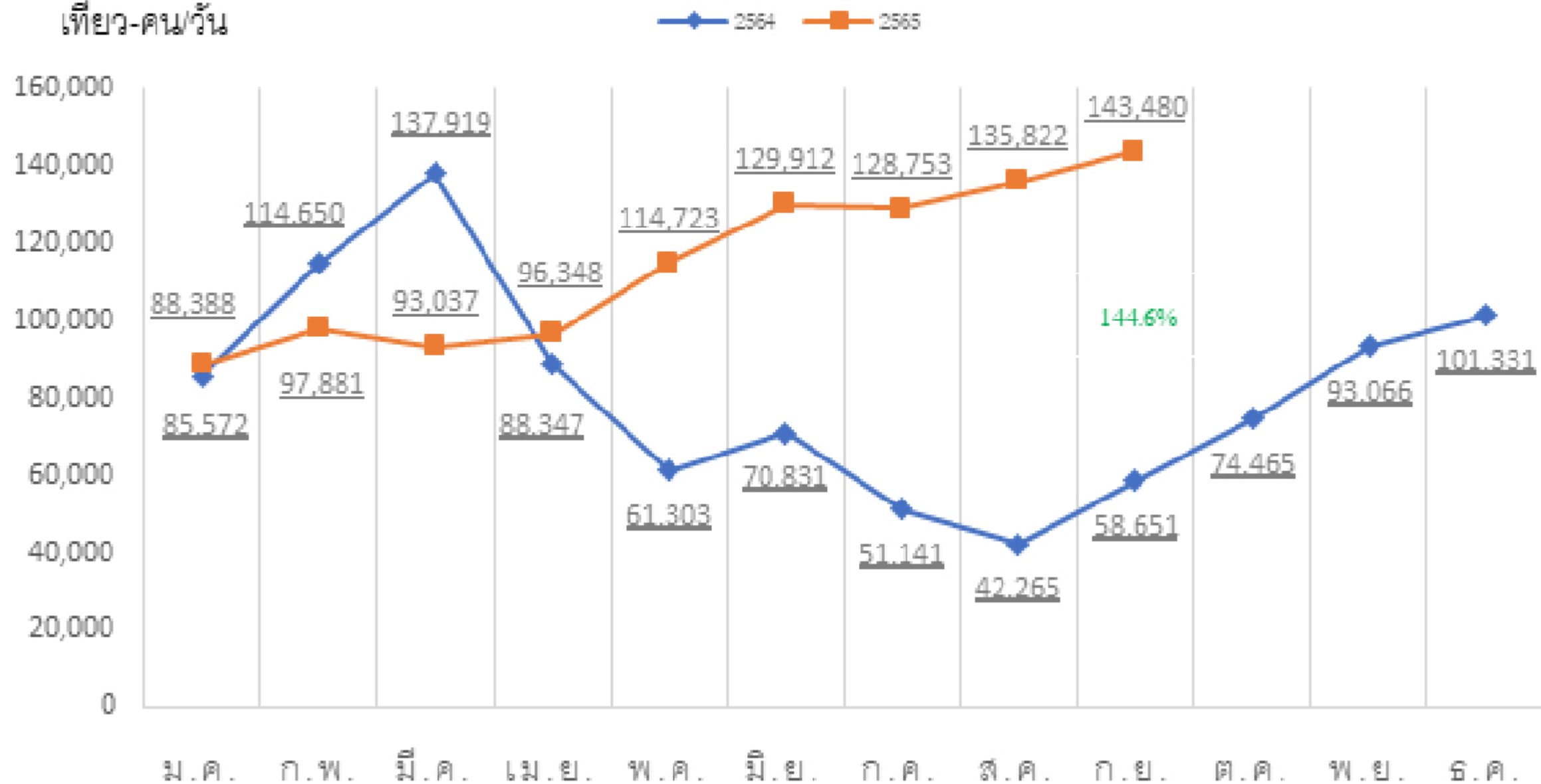
เที่ยว-คน/วัน

2564 2565



ปริมาณผู้โดยสารเฉลี่ยวันทำการ
ส่วนต่อขยายสายสุขุมวิท 5.25 กม. ปี 2564-2565

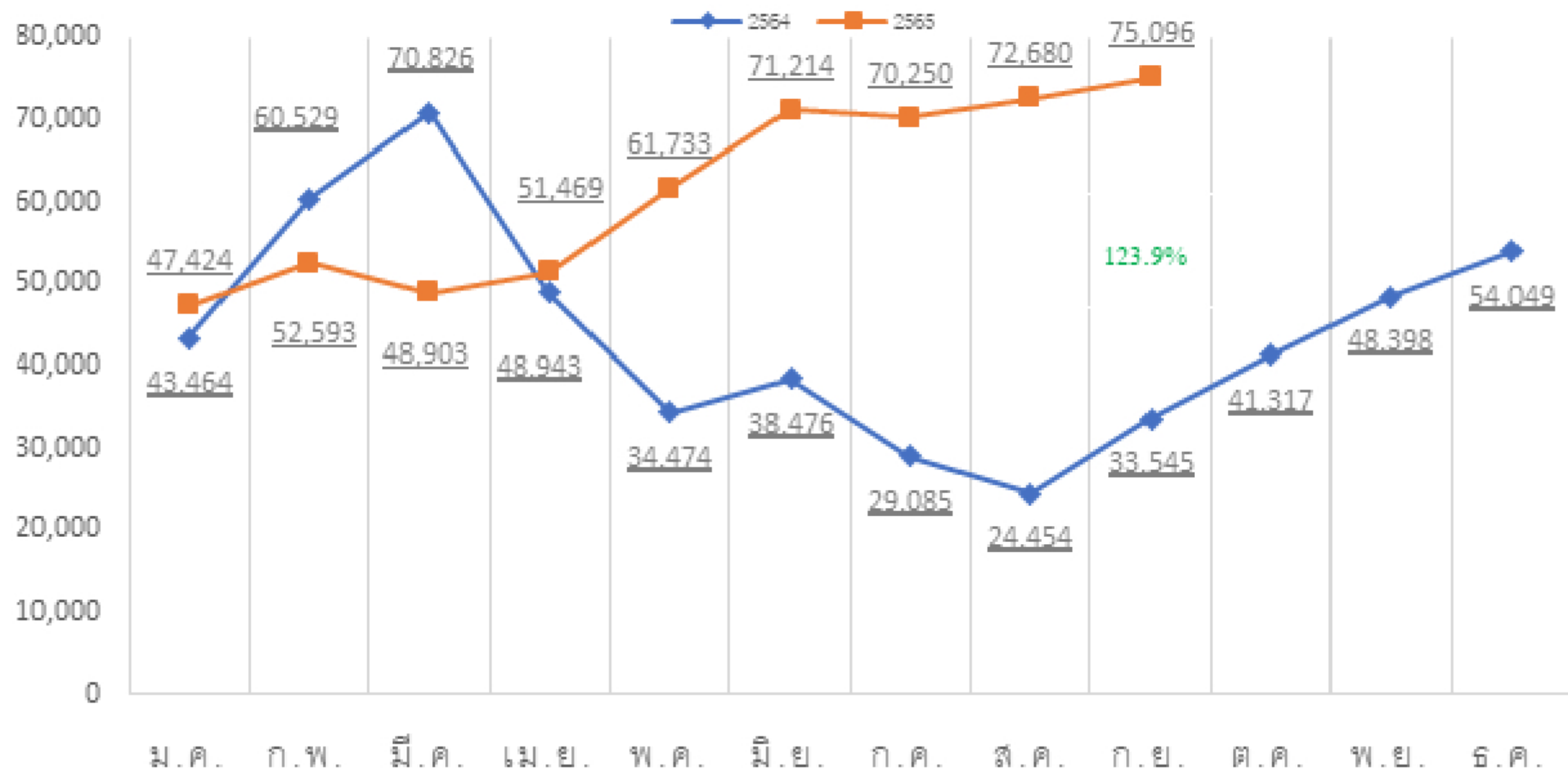
เที่ยว-คน/วัน



ปริมาณผู้โดยสารเฉลี่ยวันทำการ

โครงการรถไฟฟ้าสายสีเขียว ช่วงแบริ่ง-สมุทรปราการ ปี 2564-2565

เที่ยว-คน/วัน



ปริมาณผู้โดยสารเฉลี่ยวันทำการ

โครงการรถไฟฟ้าสายสีเขียว ช่วงหมอชิต-สะพานใหม่-คูคต ปี 2564-2565

เที่ยว-คน/วัน

