

จุดที่ 89 : ถนนเพชรเกษมตัดถนนมาเจริญ (ซอยเพชรเกษม81) (พิกัด : 13.705433, 100.343261)

เขต : หนองแขม, สน.หนองแขม

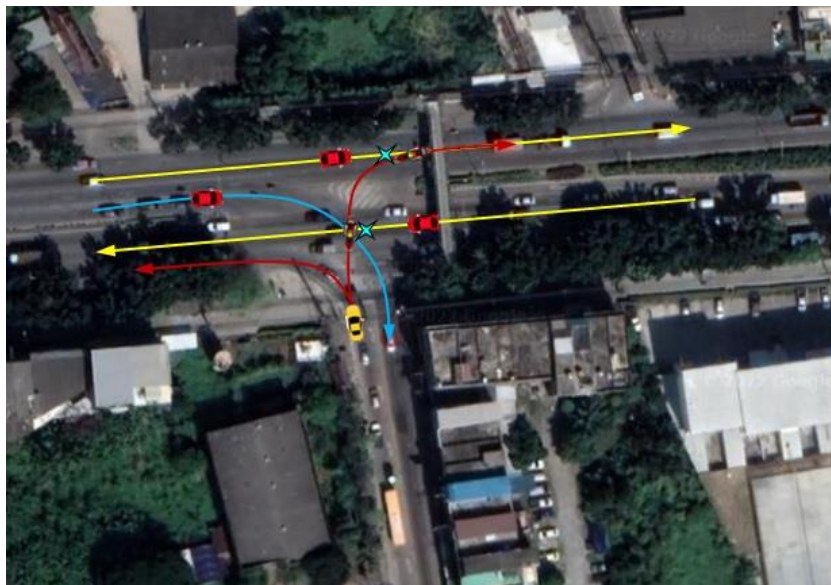


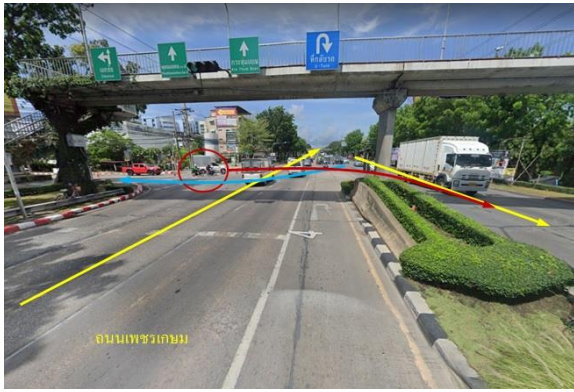
ข้อมูลจาก : 100 คลัสเตอร์อุบัติเหตุ กทม. (<https://mapdemo.longdo.com/bkk-accidents-clusters/>)

แหล่งข้อมูล : ThaiRSC (78)

หน่วยงานที่เกี่ยวข้อง : สำนักงานจราจรและขนส่ง, สำนักงานเขตหนองแขม, สน.หนองแขม

- สาเหตุการเกิดอุบัติเหตุ : 1) ถนนเพชรเกษม เป็นถนนขนาด 6 ช่องจราจร ตัดกับมาเจริญ (ซอยเพชรเกษม81) มีลักษณะเป็นสามแยก (T- Intersection) มีรถสัญจรบนถนนเพชรเกษมเป็นจำนวนมาก และเข้า-ออกถนนมาเจริญตลอดเวลา เนื่องจากเป็นเส้นทางที่สามารถเชื่อมไปสู่ถนนเอกชัยได้ มีการควบคุมการจราจรบริเวณทางแยกด้วยสัญญาณไฟจราจร
- 2) รถที่ออกจากถนนมาเจริญ ฝ่าฝืนวินัยจราจร เลี้ยวขวาเข้าสู่ถนนเพชรเกษม ตัดกระแสดจากทิศทางหลัก (บนถนนเพชรเกษม) ที่ขับเข้ามาด้วยความเร็ว ทำให้มีการเกิดอุบัติเหตุเฉี่ยวชนกัน ลักษณะชนด้านข้าง และชนท้าย
- 3) เครื่องหมายจราจรบนพื้นทาง และทางม้าลายซีดจาง สร้างความสับสนให้กับผู้ใช้รถ





- แนวทางการแก้ไข :
- 1) ติดตั้งป้ายห้ามเลี้ยวขวา บริเวณปากทางถนนมาเจริญ (ซอยเพชรเกษม81)
 - 2) สนับสนุนกรวยจราจร มอบให้ สน.ท้องที่ เพื่อใช้ในการจัดการจราจร บริเวณปากซอยเพชรเกษม81
 - 3) ปรับปรุงทางข้ามม้าลาย และเครื่องหมายบนพื้นทางให้ชัดเจน เพื่อช่วยลดความสับสน และช่วยในการตัดสินใจของผู้ขับขี่ ลดปัญหาการชะลอความเร็วบริเวณใกล้เคียง หรือการเปลี่ยนช่องจราจรในระยะกระชั้นชิด
 - 4) กวดขันวินัยจราจร การฝ่าฝืนสัญญาณไฟ และการฝ่าฝืนป้ายห้ามเลี้ยวขวา



อุปกรณ์ที่ติดตั้ง/ดำเนินการ



ป้ายห้ามเลี้ยวขวา



กรวยจราจร

Action Plan

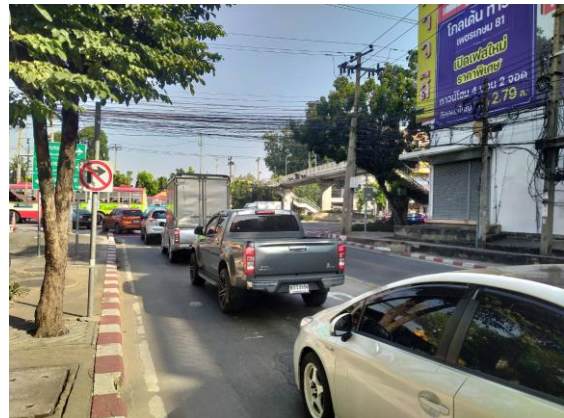
จุดเสี่ยงอุบัติเหตุ	ส.ค.65				ก.ย.65				ต.ค.65				พ.ย.65				ธ.ค.65				ม.ค.66				ก.พ.66				มี.ค.66				เม.ย.66				พ.ค.66				มิ.ย.66							
	1	2	3	4	1	2	3	4	1	2	3	4	1	2	3	4	1	2	3	4	1	2	3	4	1	2	3	4	1	2	3	4	1	2	3	4	1	2	3	4	1	2	3	4				
ถนนเพชรเกษมตัดถนนมาเจริญ (ซอยเพชรเกษม81)																																																
วิเคราะห์/กำหนด solutions																																																
ประสานงานผู้เกี่ยวข้อง																																																
ดำเนินการแก้ไข/ปรับปรุง																																																

ดำเนินการแล้วเสร็จ : เดือนสิงหาคม พ.ศ.2565

ภาพก่อน - หลังการดำเนินการ : 1) สน.หนองแขม ได้มีการดำเนินงานติดตั้งป้ายห้ามเลี้ยวขวา และกวดขันวินัยจราจรแล้ว
เมื่อช่วงเดือนสิงหาคม 2565



ภาพก่อนดำเนินการ



ดำเนินการติดตั้งป้ายเลี้ยวขวา

2) สำนักงานจราจรและขนส่ง ได้มีการปรับปรุงทาสีทางข้ามม้าลาย และเครื่องหมายจราจร
ที่ขีดจางแล้วเสร็จ เมื่อช่วงเดือนสิงหาคม 2565



ภาพก่อนดำเนินการ



ปรับปรุงทางข้ามม้าลาย



ภาพก่อนดำเนินการ



ปรับปรุงเครื่องหมายบนพื้นทาง