

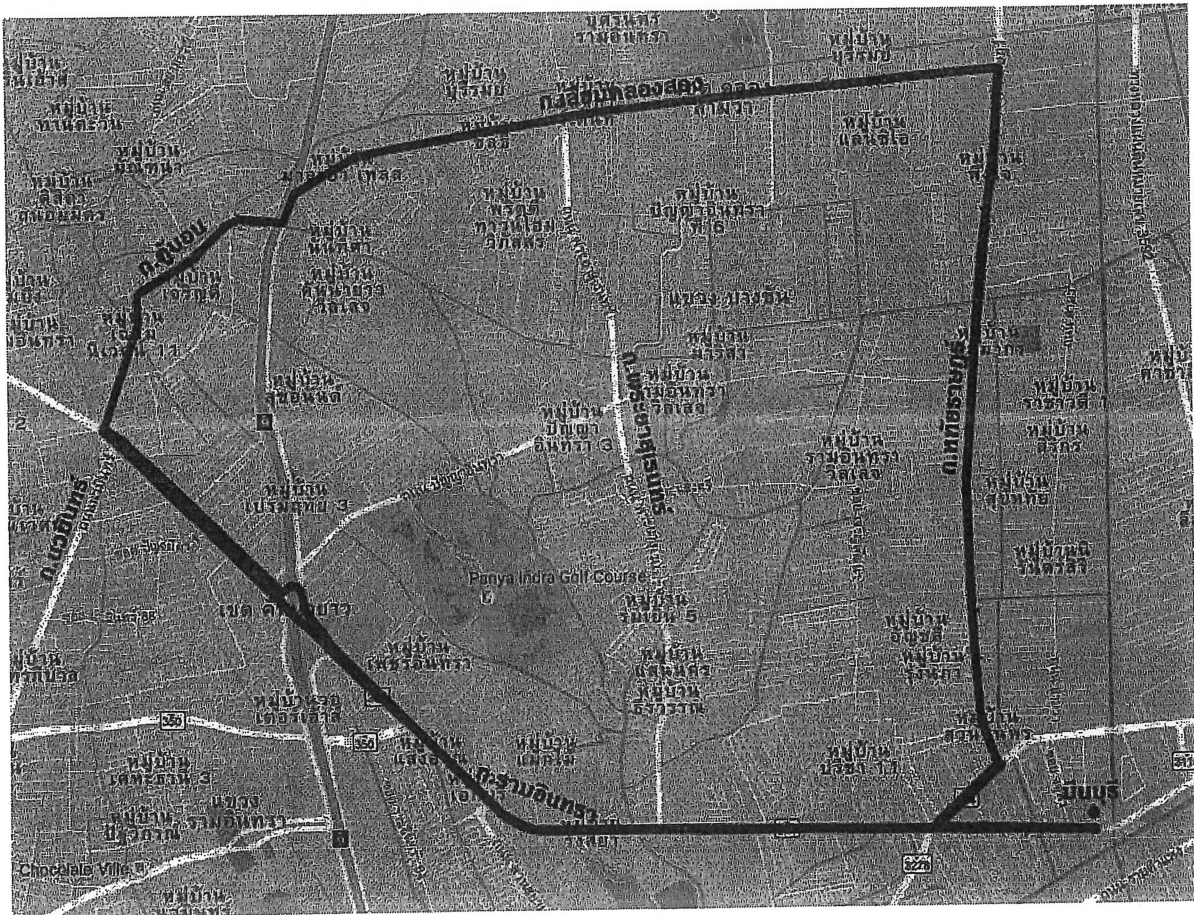
เส้นทางเดินรถโดยสารประจำทาง ในเขตกรุงเทพมหานครและจังหวัดที่มีเส้นทางต่อเนื่อง
หมวด ๑ สาย ๑-๕๒ ชื่อเส้นทาง วงกลมมีนบุรี - ถนนคูบอน - ถนนหทัยราษฎร์
โดยอนุมัติคณะกรรมการควบคุมการขนส่งทางบกกลาง เมื่อคราวประชุมครั้งที่ ๗/๒๕๖๒ วันที่ ๕ กรกฎาคม ๒๕๖๒

รายละเอียดเส้นทาง

เที่ยววนขวา เริ่มต้นจากตลาดมีนบุรี ไปตามถนนสีหบุรานุกิจ ถนนรามอินทรา แยกขวาไปตามถนนคูบอน ถนนเลียบคลองสอง แยกขวาไปตามถนนหทัยราษฎร์ ถึงแยกหทัยราษฎร์ แยกขวาไปตามถนนสุวินทวงศ์ ถึงแยกเมืองมีน แยกซ้ายไปตามถนนสีหบุรานุกิจ ไปสุดเส้นทางที่ตลาดมีนบุรี

เที่ยววนซ้าย เริ่มต้นจากตลาดมีนบุรี ไปตามถนนสีหบุรานุกิจ ถึงแยกเมืองมีน แยกขวาไปตามถนนสุวินทวงศ์ ถึงแยกหทัยราษฎร์ แยกซ้ายไปตามถนนหทัยราษฎร์ แยกซ้ายไปตามถนนเลียบคลองสอง ถนนคูบอน แยกซ้ายไปตามถนนรามอินทรา ถนนสีหบุรานุกิจ ไปสุดเส้นทางที่ตลาดมีนบุรี

แผนที่สังเขป



หมายเหตุ ระยะทางตลอดสาย ๒๓ กม. ถนนลาดยางและคอนกรีต

ตรวจสอบถูกต้องแล้ว

(นายสมพงษ์ สุเมธาธิกุล)

นักวิชาการขนส่งชำนาญการพิเศษ

๘ กรกฎาคม ๒๕๖๒

กองบริหารรถโดยสารประจำทาง
พื้นที่กรุงเทพมหานคร
กรมการขนส่งทางบก