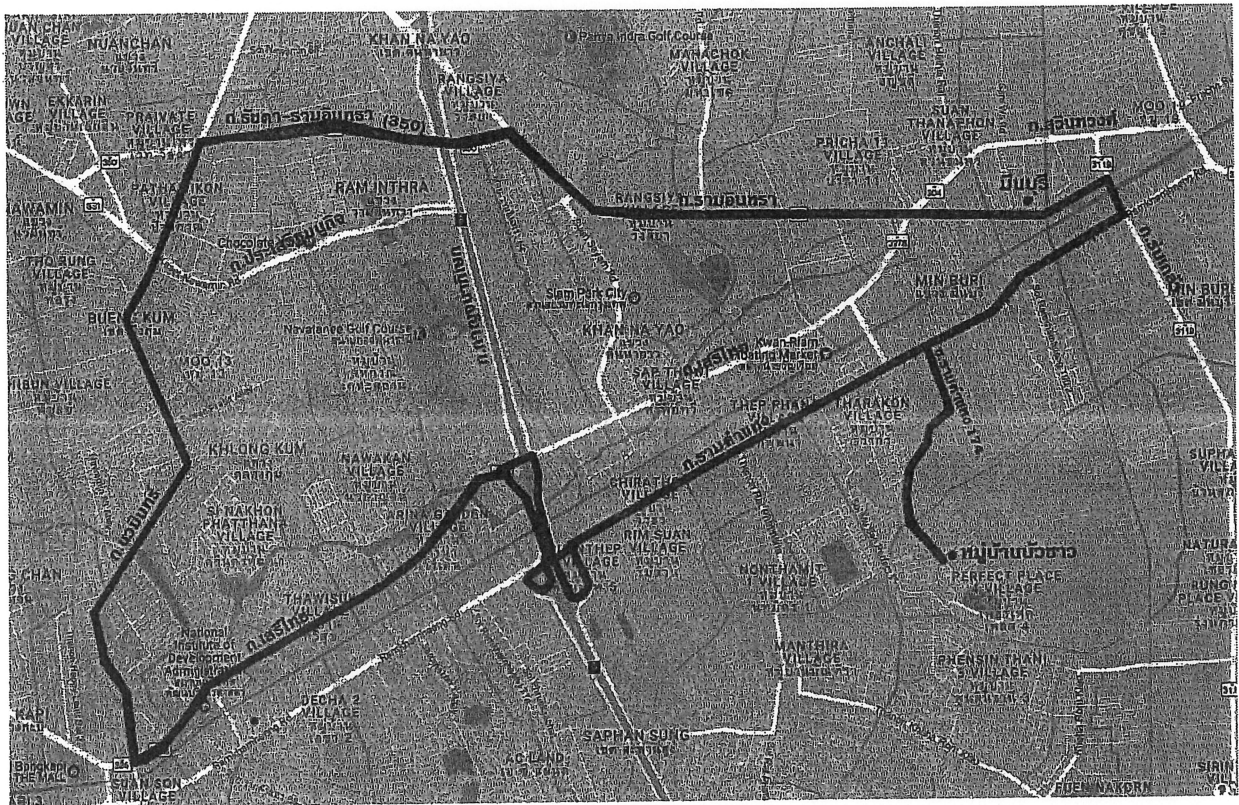


เส้นทางเดินรถโดยสารประจำทาง ในเขตกรุงเทพมหานครและจังหวัดที่มีเส้นทางต่อเนื่อง
หมวด ๑ สาย ๑-๗๖ ชื่อเส้นทาง วงกลมหมู่บ้านบัวขาว - มีนบุรี
โดยอนุมัติคณะกรรมการควบคุมการขนส่งทางบกกลาง เมื่อคราวประชุมครั้งที่ ๗/๒๕๖๒ วันที่ ๕ กรกฎาคม ๒๕๖๒

รายละเอียดเส้นทาง

เริ่มต้นจากหมู่บ้านบัวขาว ไปตามซอยหมู่บ้านบัวขาว แยกซ้ายไปตามถนนซอยรามคำแหง ๑๗๔ แยกขวาไปตามถนนรามคำแหง ถึงแยกรามคำแหง-ร่มเกล้า แยกซ้ายไปตามถนนร่มเกล้า แยกซ้ายไปตามถนนสีหบุรานุกิจ ถนนรามอินทรา แยกซ้ายไปตามทางหลวงแผ่นดินหมายเลข ๓๕๐ แยกซ้ายไปตามถนนนวมินทร์ ถึงแยกบางกะปิ แยกซ้ายไปตามถนนเสรีไทย แยกขวาไปตามถนนกาญจนาภิเษก แยกซ้ายไปตามถนนรามคำแหง แยกขวาไปตามถนนซอยรามคำแหง ๑๗๔ แยกขวาไปตามซอยหมู่บ้านบัวขาว ไปสุดเส้นทางที่หมู่บ้านบัวขาว

แผนที่สังเขป



หมายเหตุ ระยะทางตลอดสาย ๓๔ กม. ถนนลาดยางและคอนกรีต

ตรวจสอบถูกต้องแล้ว

(นายสมพงษ์ สุเมธาธิกุล)

นักวิชาการขนส่งชำนาญการพิเศษ

๘ กรกฎาคม ๒๕๖๒

กองบริหารรถโดยสารประจำทาง
พื้นที่กรุงเทพมหานคร
กรมการขนส่งทางบก