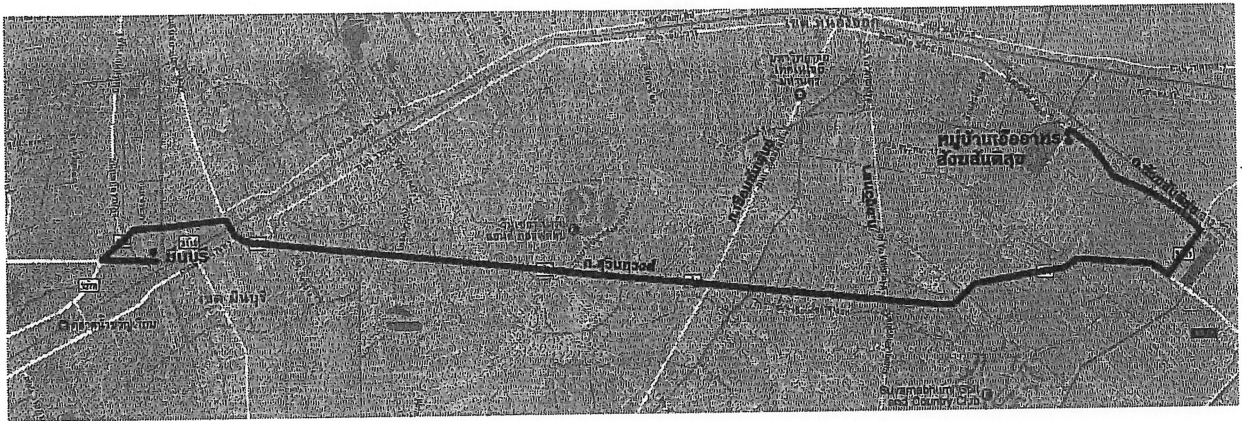


เส้นทางเดินรถโดยสารประจำทาง ในเขตกรุงเทพมหานครและจังหวัดที่มีเส้นทางต่อเนื่อง  
หมวด ๑ สายที่ ๑-๖๑ ชื่อเส้นทาง หมู่บ้านเอื้ออาทรสังข์สันติสุข - มีนบุรี  
โดยอนุมัติคณะกรรมการควบคุมการขนส่งทางบกกลาง เมื่อคราวประชุมครั้งที่ ๗/๒๕๖๒ วันที่ ๕ กรกฎาคม ๒๕๖๒

รายละเอียดเส้นทาง

เริ่มต้นจากหมู่บ้านเอื้ออาทรสังข์สันติสุข ไปตามถนนสังข์สันติสุข ถึงแยกหลวงแพ่ง แยกขวาไปตาม  
ถนนทหารอากาศอุทิศ แยกขวาไปตามถนนสุวินทวงศ์ ถึงแยกเมืองมีน แยกซ้ายไปยังถนนสีหบุรานุกิจ  
ไปสู่จุดเส้นทางที่ตลาดมีนบุรี

แผนที่สังเขป



หมายเหตุ ระยะทางตลอดสาย ๒๙ กม. ถนนลาดยางและคอนกรีต

ตรวจสอบถูกต้องแล้ว

(นายสมพงษ์ สุเมธธิกุล)

นักวิชาการขนส่งชำนาญการพิเศษ

๘ กรกฎาคม ๒๕๖๒

กองบริหารรถโดยสารประจำทาง  
พื้นที่กรุงเทพมหานคร  
กรมการขนส่งทางบก